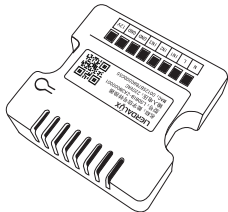


LIERDALUX

数字信号转换器

LSDBIB-ZA3N000001

产品使用说明书



浙江利尔达客思智能科技有限公司

版权

©浙江利尔达客思智能科技有限公司，2018。

出版号：2018-0104.V2

本手册由浙江利尔达客思智能科技有限公司出版，我司随时可能对本手册中的印刷错误、不正确的当前信息进行必要的改进和更改，或对程序或设备进行改进，恕不另行通知。但是此类更改将编入到本手册的新版本中。

本手册之内容、修改权、更新权、最终解释权归属浙江利尔达客思智能科技有限公司，未经浙江利尔达客思智能科技有限公司的明确书面许可，任何单位及个人不得擅自摘抄、复制本手册的全部或部分内容，并不得以任何形式传播。

凡侵犯本公司版权等知识产权的，本公司必依法追究其法律责任。

商标

LIERDALUX是浙江利尔达客思智能科技有限公司的注册商标。

浙江利尔达客思智能科技有限公司拥有以上商标的所有权，未经本公司或商标权人书面许可，任何单位及个人不得以任何方式或理由对该商标的任何部分进行使用、复制、修改、传播、抄录或其它产品捆绑使用销售。

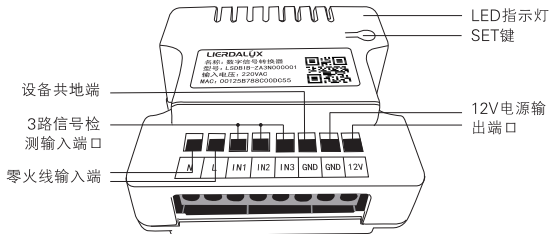
本手册中提到的所有其他产品或服务名称是其各自公司的商标或注册商标。

凡侵犯本公司商标权的，我公司必依法追究其法律责任。

产品特点

1. 支持新一代 IEEE 802.15.4 ZigBee 标准协议。
2. 1 路 12V 直流电输出,3 路干接点信号输入。
3. 功耗低、稳定性高、抗干扰能力强。
4. 融合传统传感器或机械开关使用,兼容性强,不影响原有外观。
5. 采用标准 86 盒设计,隐藏式安装,体积小,无需重新布线。

功能图示



包装清单



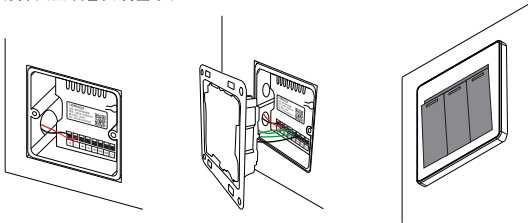
主体1个



合格证1份

安装图示

无源开关型设备安装图示：

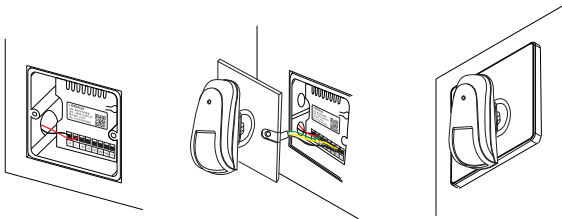


1、将零火线接入数字信号转换器并将产品置于86暗盒底部

2、将每路开关的信号端接入产品的IN1~IN3引脚以及设备共地端后用螺丝固定在底盒上

3、卡上上盖，安装完成

脉冲信号型传感器设备安装图示：



1、将零火线接入数字信号转换器并将产品置于86暗盒底部

2、将传感器的信号输出端接入产品的IN1~IN3任一引脚，并通过产品给传感器供电（12V）

3、调整好传感器位置，安装完成

联网设置

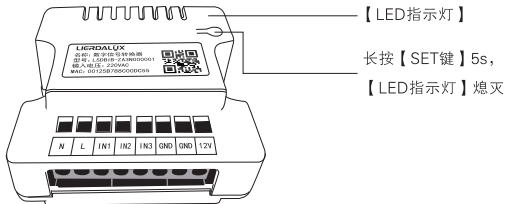
1、设置前，请确认智能集中控制器（需另外购买）ZigBee网络正常工作。同时，请确认本产品处于通电状态，且处于ZigBee网络的有效通信距离内；注：具体细节，请参阅智能集中控制器说明书。

2、加网设置

确保智能集中控制器ZigBee网络正常工作，设备上电后会自动申请入网，入网过程中，红色【LED指示灯】闪烁，入网成功后红色【LED指示灯】常亮。

3、退网设置

长按【SET键】5s，【LED指示灯】熄灭，表示产品退出ZigBee网络，并且恢复出厂设置。



常见问题

1、设备上电后无反应怎么办？

上电后，观察设备【LED指示灯】是否亮起；若【LED指示灯】亮，则表示设备供电正常；反之，检查电源线是否接好，参考接线图重新接好后上电即可。

2、无法连接到ZigBee网络怎么办？

正常情况下，产品会自动加入ZigBee网络，若无法加入ZigBee网络，请先确认智能集中控制器是否正常工作，是否处于允许加网状态；再则可尝试恢复出厂设置，重新搜索网络。

想要了解更多产品信息
请关注利尔达智能管家微信公众号



产品信息

订购名称	数字信号转换器
型 号	LSDBIB-ZA3N000001
通信方式	ZigBee (空旷可视距离50米)
电源需求	220VAC, 50/60Hz
平均功耗	≤1.5W
可接设备	无源开关、脉冲信号类传感器
工作温度	-10℃ ~ 50℃
工作湿度	10% ~ 90%RH无冷凝
产品尺寸	L65*W65*H24mm
颜 色	高雅白

服务热线：0571-89903538

网址：<http://www.lierda.com>

地址：杭州文一西路1326号利尔达物联网科技园1号楼（邮编：311121）