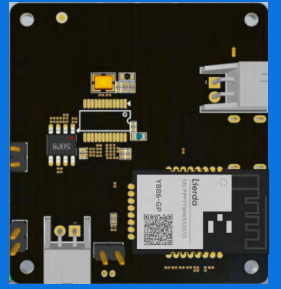
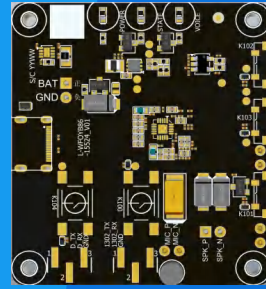


# Wi-Fi Ai Demo PCBA



利尔达Ai Demo PCBA，内置利尔达自研的YB86模组，构成了一套专门用于AI智能对讲交互的PCBA解决方案。采用超小尺寸设计，性价比极高。在实际应用中，该产品能够与各大主流AI模型平台对接，借助TTS（文本转语音）、LLM（大型语言模型）、按键、音频、视频等技术，可以广泛应用于以下场景：

智能终端语音助手：适用于智能音箱、智能家居中控等设备，借助国内AI大模型（如豆包等），实现自然语言语音控制与对话功能。

物联网设备交互升级：为IoT设备添加语音交互功能，涵盖智能家居、智慧办公、智能制造设备等领域，提升设备的智能化水平。

- 客服机器人：连接AI大模型，实现高效的语音客户服务。
- 教育产品：接入AI大模型，提供语音互动学习解决方案。
- 医疗设备：结合AI大模型，支持语音记录与辅助诊断功能。
- 传统行业产品智能化改造：传统毛绒玩具、手办等产品，通过接入AI大模型，实现人机互动。

利尔达Ai Demo一体板凭借其强大的功能和灵活的应用场景，为智能语音交互领域带来了全新的可能性。能提供高效、便捷的语音交互解决方案，助力产品在激烈的市场竞争中脱颖而出。



Wi-Fi 6



AI 大模型



PCBA



丰富的外设

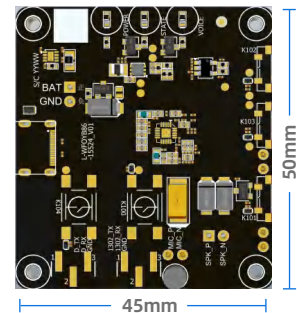


超小封装

## 应用领域



# Wi-Fi Ai Demo PCBA



## 主要特性

|          |            |
|----------|------------|
| Wi-Fi 模组 | YB86-GP    |
| 尺寸       | 45mm× 50mm |
| 输入电压     | 5V         |
| 天线       | PCB板载天线    |
| 封装       | PCBA       |

## 通讯规范

|      |                                     |
|------|-------------------------------------|
| 通讯协议 | Wi-Fi 6 & BLE 5.0                   |
| 工作频段 | 2400~2483.5MHz<br>(2.4GHz ISM Band) |

## 软件特性

|        |                                   |
|--------|-----------------------------------|
| AI大模型  | 支持豆包、Deepseek、Coze、火山、天翼云、千问..... |
| 配网方式   | BLE配网/SoftAP配网                    |
| 软件下载方式 | UART/远程OTA                        |

## 产品特性

|       |                |
|-------|----------------|
| AI大模型 | 支持语音唤醒、语音打断*   |
| 角色/音色 | 支持自定义唤醒词*      |
| 人声检测  | 支持语音降噪与回声消除算法* |

## 接口&能力

|             |     |
|-------------|-----|
| Type-C供电    | x 1 |
| LED指示灯      | x 3 |
| 扬声器接口       | x 1 |
| MIC接口       | x 1 |
| 电池接口        | x 1 |
| 按键          | x 3 |
| Audio Codec | x 1 |

